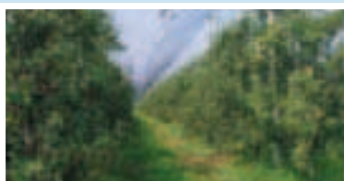
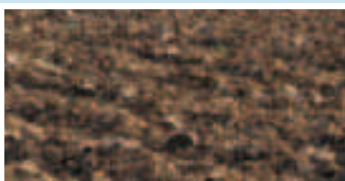


Landini

Technofarm

60 - 70 - 80 3 cilindros
75 4 cilindros

MONDIAL



	TECHNOFARM 60 MONDIAL	TECHNOFARM 70 MONDIAL	TECHNOFARM 80 MONDIAL	TECHNOFARM 75 MONDIAL
Motor (verde)				
Perkins de inyección directa "Euro 2/Tier 2"	1103C-33	1103C-33T	1103C-33T	1104C-44
potencia máx. ISO cv/kW	58,5/43	66,9/49,2	74,8/55	68,2/50,2
potencia ISO a la TdF cv/kW	50/36,8*	56/41*	64/47*	59/43,3*
régimen nominal rpm	2200	2200	2200	2200
par máximo Nm	222	270	291	273
régimen de par máximo rpm	1400	1400	1400	1400
diámetro int.cilindro/carrera mm	105/127	105/127	105/127	105/127
cilindrada / n° cilindros cm³	3300 / 3	3300 / 3	3300 / 3	4400 / 4
relación de compresión	19,25:1	18,25:1	18,25:1	19,3:1
refrigeración por agua	•	•	•	•
filtro de aire	•	•	•	•
capacidad depósito carburante lt	65	65	65	65
Embrague				
independiente bidisco en seco	11	11	12	12
mando mecánico	•	•	•	•
Transmisión				
Speed Four+inversor : 12AD+12MA	•	•	•	•
inversor mecánico	•	•	•	•
bloqueo diferencial mecánico trasero	•	•	•	•
Toma de fuerza				
mando mecánico	•	•	•	•
1 velocidades 540 rpm	•	•	•	•
2 velocidades 540/1000 rpm	○	○	○	○
eje TdF 1" 3/8 (34,9mm) de 6 estrías	•	•	•	•
sincronizada con el cambio de velocidad	•	•	•	•
Puente delantero 4RM sin frenos				
cilindro de dirección de doble efecto	•	•	•	•
reductores finales de tipo epicicloidial	•	•	•	•
conexión electrohidráulica 4RM	•	•	•	•
ángulo máximo de giro	55°	55°	55°	55°
ángulo máximo de giro	56°	56°	56°	56°
Frenos				
mando hidrostático	•	•	•	•
traseros en baño de aceite, revest.grafito, 10 discos	•	•	•	•
conexión automática 4RM en frenado	•	•	•	•
frenado integral IBS	•	•	•	•
Elevador hidráulico				
control esfuerzo, posición, intermix, flotante	•	•	•	•
mando mecánico	•	•	•	•
capacidad de elevación estándar Kg	2700	2700	2700	2700
presión máx. de trabajo bar	180	180	180	180
caudal bombas hidrául. (elevador+dirección) lt/min	42+20	42+20	42+20	42+20
enganche por tres puntos 2ª cat.	•	•	•	•
tercer punto mecánico	•	•	•	•
distribuidores auxiliares std/opt	1/2	1/2	1/2	1/2
Puesto de conducción				
peldaños fijos	•	•	•	•
asiento neumático	•	•	•	•
instrumentos analógico	•	•	•	•
bastidor de seguridad trasero	•	•	•	•
Dimensiones y pesos con neumáticos				
neumáticos traseros	14.9R28	14.9R30	14.9R30	14.9R30
longitud 2RM y 4RM (con contrapesos) mm	3873	3873	3873	3990
distancia entre ejes 2RM mm	2030	2030	2030	2147
distancia entre ejes 4RM mm	2030	2030	2030	2147
altura al volante mm	1585	1585	1585	1585
hauteur à l'arceau de sécurité mm	2410	2410	2410	2410
distancia libre hasta el suelo 4RM mm	367	367	367	367
ancho mínimo mm	1701	1690	1690	1690
regulación vías delanteras 4RM mm	1410 - 1886	1450 - 1846	1450 - 1846	1450 - 1846
regulación vías traseras mm	1190 - 1907	1194 - 1905	1194 - 1905	1194 - 1905
peso 2RM (sin contrapesos) Kg	2354	2354	2354	2454
peso 4RM (sin contrapesos) Kg	2484	2484	2484	2584
Neumáticos opcionales				
delanteros 4RM	11.2R20	11.2R20	11.2R20	11.2R20
traseros 4RM	14.9R28	14.9R28	14.9R28	14.9R28
delanteros 4RM	9.5R24	9.5R24	9.5R24	9.5R24
traseros 4RM	14.9R30	14.9R30	14.9R30	14.9R30
delanteros 4RM	360/70R20	360/70R20	360/70R20	360/70R20
traseros 4RM	420/70R30	420/70R30	420/70R30	420/70R30
delanteros 4RM	320/70R24	320/70R24	320/70R24	320/70R24
traseros 4RM	16.9R30	16.9R30	16.9R30	16.9R30
delanteros 4RM	320/70-24	320/70-24	320/70-24	320/70-24
traseros 4RM	480/70-30	480/70-30	480/70-30	480/70-30
delanteros 4RM	320/70-20	320/70-20	320/70-20	320/70-20
traseros 4RM	420/70-28	420/70-28	420/70-28	420/70-28
delanteros 4RM	260/80R-20	260/80R-20	260/80R-20	260/80R-20
traseros 4RM	13.6R-28	13.6R-28	13.6R-28	13.6R-28
delanteros 4RM	300/70R-20	300/70R-20	300/70R-20	300/70R-20
traseros 4RM	380/70-28	380/70-28	380/70-28	380/70-28
delanteros 4RM	11.2R24	11.2R24	11.2R24	11.2R24
traseros 4RM	12.4R36	12.4R36	12.4R36	12.4R36
delanteros 2RM	6.50-16	7.50-16	7.50-16	7.50-16
traseros 2RM	380/70R28	470/70R30	470/70R30	470/70R30
Equipamiento opcional				
6 contrapesos delanteros de 36 kg	○	○	○	○
4 contrapesos delanteros de 45 kg	○	○	○	○
techo parasol	○	○	○	○

Leyenda: • de serie ○ opción — no disponible *potencia estimada del fabricante

Argo Tractors S.p.A. 42042 Fabbrico [RE] Italia
via G. Matteotti, 7
t. +39.0522.656111
f. +39.0522.656476
webmaster@argotracors.com
www.argospa.com



Gruppo Industriale ARGO

Landini elige los lubricantes

