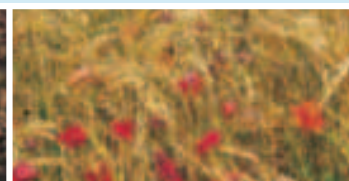
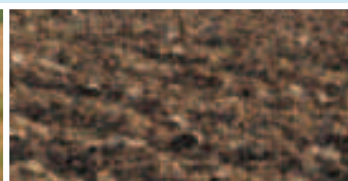


*Landini*

# Globalfarm

90 - 100  
SPEED FOUR  
PLATAFORMA



		GLOBALFARM 90 SPEED FOUR	GLOBALFARM 100 SPEED FOUR
<b>Motor (verde)</b>			
Perkins de inyección directa		1104A-44	1104A-44T
potencia máx. ISO	cv/kw	87,7 / 64,5	97,3 / 71,5
potencia ISO a la TdF	cv/kw	81 / 59,7*	90 / 66*
régimen nominal	rpm	2200	2200
par máximo	Nm	305	268
régimen de par máximo	rpm	1400	1400
diámetro int.cilindro/carrera	mm	105/127	105/127
cilindrada / n° cilindros	cm³	4400/4	4400/4
relación de compresión		19,3:1	18,2:1
refrigeración por agua		●	●
filtro de aire		●	●
capacidad depósito carburante	lt	90	90
<b>Embrague</b>			
independiente bidisco, en seco	pulg	12	12
mando mecánico		●	●
<b>Transmisión</b>			
Speed Four: 12AD+4MA		●	●
inversor mecánico+Speed Four: 12AD + 12MA		○	○
inversor mecánico+Speed Four+Creeper: 24AD+12MA		○	○
bloqueo diferencial traseros mecánico		●	●
bloqueo diferencial traseros electrohidráulico		○	○
<b>Toma de fuerza</b>			
mando mecánico		●	●
1 velocidades 540 rpm		○	○
2 velocidades 540/1000 rpm		●	●
eje TdF 1" 3/8 (34,9mm) de 6 estrias		●	●
sincronizada con el cambio de velocidad		●	●
<b>Puente delantero 4RM</b>			
conexión mecánica 4RM		●	●
ángulo máximo de giro		55°	55°
bloqueo diferencial electrohidráulico Twin-Lock		○	○
<b>Frenos</b>			
mando mecánico		●	●
traseros en baño de aceite, revest.grafito		10 discos	10 discos
<b>Elevador hidráulico</b>			
control esfuerzo, posición, intermix, flotante		●	●
mando mecánico		●	●
capacidad de elevación std	Kg	2600	2600
capacidad de elevación con 2 cilindros auxiliares	Kg	3700 ○	4350 ○
presión máx. de trabajo	bar	180	180
caudal bombas hidráulicas (elevador+dirección)	lt/min	52,3+24,2	52,3+24,2
enganche por tres puntos 2 °cat.		●	●
distribuidores auxiliares n° std / opt		1 / 2	1 / 2
<b>Puesto de conducción</b>			
asiento neumático		●	●
instrumentos analógicos		●	●
bastidor de seguridad		●	●
<b>Dimensiones y pesos (en orden de marcha)</b>			
neumáticos delanteros		12.4-24	12.4-24
neumáticos traseros		18.4-30	18.4-30
longitud (con contrapesos)	mm	4136	4160
distancia entre ejes 2RM/4RM	mm	2341/2316	2365/2340
altura al volante	mm	1772	1772
altura al capó	mm	1662	1662
distancia libre hasta el suelo 4RM	mm	407	407
altura al bastidor de seguridad	mm	2542	2542
ancho mínimo	mm	2063	2063
radio mínimo de giro 4RM (con frenos)	mm	3500	3500
radio mínimo de giro 4RM (sin frenos)	mm	4100	4100
peso (sin contrapesos) 4RM	Kg	3330	3450
<b>Vías</b>			
regulación vías delanteras 4RM	mm	1553-1954	1553-1954
regulación vías traseras	mm	1608-2008	1608-2008
<b>Neumáticos opcionales</b>			
delanteros / traseros 2RM		7.50-20 / 18.4-30	7.50-20 / 18.4-30
delanteros / traseros 4RM		380/70 R24 / 480/70 R34	380/70 R24 / 480/70 R34
delanteros / traseros 4RM		14.9R20 / 16.9R30	420/70R24 / 520/70R34
delanteros / traseros 4RM		440/65 R24 / 540/65 R34	440/65 R24 / 540/65 R34
delanteros / traseros 4RM		12.4R24 / 13.6R38	12.4R24 / 13.6R38
delanteros / traseros 4RM		11.2R24 / 16.9R30	11.2R24 / 16.9R30
delanteros / traseros 4RM		11.2R24 / 13.6R36	11.2R24 / 13.6R36
delanteros / traseros 4RM		13.6R24 / 16.9R34	13.6R24 / 16.9R34
delanteros / traseros 4RM		320/70 R24 / 16.9R30	320/70 R24 / 16.9R30
delanteros / traseros 4RM		405/70R20 / 540/65R30	13.6R24 / 14.9R38
delanteros / traseros 4RM		340/65R28 / 13.6R38	14.9R24 / 18.4R34
delanteros / traseros 4RM			405/70R20 / 540/65R30
<b>Equipamiento opcional</b>			
7 contrapesos delanteros de 36 kg		○	○
2 contrapesos traseros de 60 kg		○	○
freno hidráulico de remolque		○	○
techo parasol		○	○

Legenda: ● de serie ○ opción – no disponible \* estimación del fabricante